

# برج المنازة السكني



هتون الماسية  
للخدمات العقارية

خيارك السكني الأمثل في مكة المكرمة

# برج المنارة السكني

يقع برج المنارة السكني في مكة المكرمة حي الششة على طريق الملك فهد الواصل بين مشعر منى والمسجد الحرام .  
يتكون من ١٦ طابقا وعدد ٢٥٠ وحدة سكنية و١٠ محلات تجارية .  
نقدم خدماتنا في بيع وتأجير الوحدات السكنية وتحصيل الإيجارات وتوثيق العقود وتسويق خدمات المبنى العقارية .



# الموقع العام



كيان 3

King Faisal Hospital  
مستشفى الملك فيصل

Mansafat Al-Sharif for  
Furnished Apartments  
منازة الشريف بحي 2  
3.7 (174)  
3-star hotel

DANA TOWER  
فندق برج دانه

فندق ميزاب السابق 2

Hotel Royal Makkah  
فندق مكة رويال  
3.9 (286)  
4-star hotel

M Hotel Al Dana  
Makkah by Millennium  
فندق اذ الدانه  
مكة من ميلينيوم  
4.2 (3721)  
4-star hotel

Durrat Mina  
فندق درة مني

Hotel Alshisha  
فندق فيوليت الشيشة  
4.0 (3306)  
4-star hotel

Mahd Alressa  
فندق مهد الرسالة  
Top rated

Razana Al Rawdha  
رازانة الروضة  
فندق الريان (رتاج)  
4.2 (2579)  
4-star hotel

فندق ميزاب الروضة  
Top rated

Syisyah Tower  
Top rated

Tayeb  
فندق طيب

Hotel 214 Shishah  
حجاج الصومال

Emaar Al Taqwa

Areeb Reside  
(Aziziya Build)

Secondary  
Hudaybiyah Ber  
مدرسة الحديبية  
القانونية بنين

Wqf Yaqoob  
Baik Algodandi 2

Saqr Koresh

SS MNA3  
Power station

# مميزات الموقع

- ✓ يقع البرج على طريق الملك فهد الرابط بين مشعر منى والمسجد الحرام
- ✓ يبعد عن مشعر منى مسافة 2.3 كم
- ✓ يبعد عن المسجد الحرام مسافة 3.5 كم
- ✓ يبعد عن مستشفى الملك فيصل 500 متر
- ✓ صكوك ملكية جاهزة للإفراغ والتسليم
- ✓ أمن وسلامة وإستقبال على مدار الساعة
- ✓ خطط سداد مرنة وأقساط حتى 7 سنوات



## الطابق S1

الوحدة	المساحة	التفاصيل
رقم 1	2 م 85,775	صالة و غرفتين و 2 دورة مياه
رقم 2	2 م 71,171	صالة و غرفتين و 2 دورة مياه
رقم 3	2 م 77,738	صالة و غرفتين و 2 دورة مياه
رقم 4	2 م 77,726	صالة و غرفتين و 2 دورة مياه
رقم 5	2 م 70,234	صالة و غرفتين و 2 دورة مياه
رقم 6	2 م 85,264	صالة و غرفتين و 2 دورة مياه
رقم 9	2 م 105,201	صالة و 3 غرف و 2 دورة مياه
رقم 10	2 م 68,916	صالة و غرفتين و 2 دورة مياه
رقم 11	2 م 61,525	صالة و غرفتين و 2 دورة مياه



# شقة نموذج رقم S1-1



## 3 غرف نوم

بإجمالي مساحة 85,775 م<sup>2</sup>

غرفة نوم 1 4.08\*4.09 م

غرفة نوم 2 3.00\*3.50 م

غرفة نوم 3 3.50\*4.10 م

صالة 8.29\*3.50 م

صالة و مطبخ و 2 دورات مياه



# شقة نموذج رقم 2-S1



## غرفتي نوم

إجمالي مساحة 71,171 م<sup>2</sup>

غرفة نوم 1 5.00\*3.50 م

غرفة نوم 2 5.00\*3.50 م

صالة 4.70\*3.48 م

صالة و مطبخ و 2 دورات مياه



شارع رئيسي  
طريق الملك فهد

✉ info@hmr.sa

🌐 hmr.sa



# شقة نموذج رقم 3-S1



## غرفتي نوم

بإجمالي مساحة 77,738 م<sup>2</sup>

غرفة نوم 1 5.00\*3.50 م

غرفة نوم 2 5.00\*3.50 م

صالة 4.70\*4.80 م

صالة و مطبخ و 2 دورات مياه



# شقة نموذج رقم S1-4



## غرفتي نوم

بإجمالي مساحة 77,726 م<sup>2</sup>

غرفة نوم 1 5.00\*3.30 م

غرفة نوم 2 5.00\*3.50 م

صالة 4.70\*4.80 م

صالة و مطبخ و 2 دورات مياه



# شقة نموذج رقم S1-5



## غرفتي نوم

إجمالي مساحة 70,234 م<sup>2</sup>

غرفة نوم 1 5.00\*3.51 م

غرفة نوم 2 5.00\*3.49 م

صالة 4.70\*2.75 م

صالة و مطبخ و 2 دورات مياه



# شقة نموذج رقم 6-S1



## غرفتي نوم

إجمالي مساحة 85,264 م<sup>2</sup>

غرفة نوم 1 5.00\*3.50 م

غرفة نوم 2 5.00\*3.50 م

صالة 4.70\*2.75 م

صالة و مطبخ و 2 دورات مياه



شارع رئيسي  
طريق الملك فهد

✉ info@hmr.sa

🌐 hmr.sa



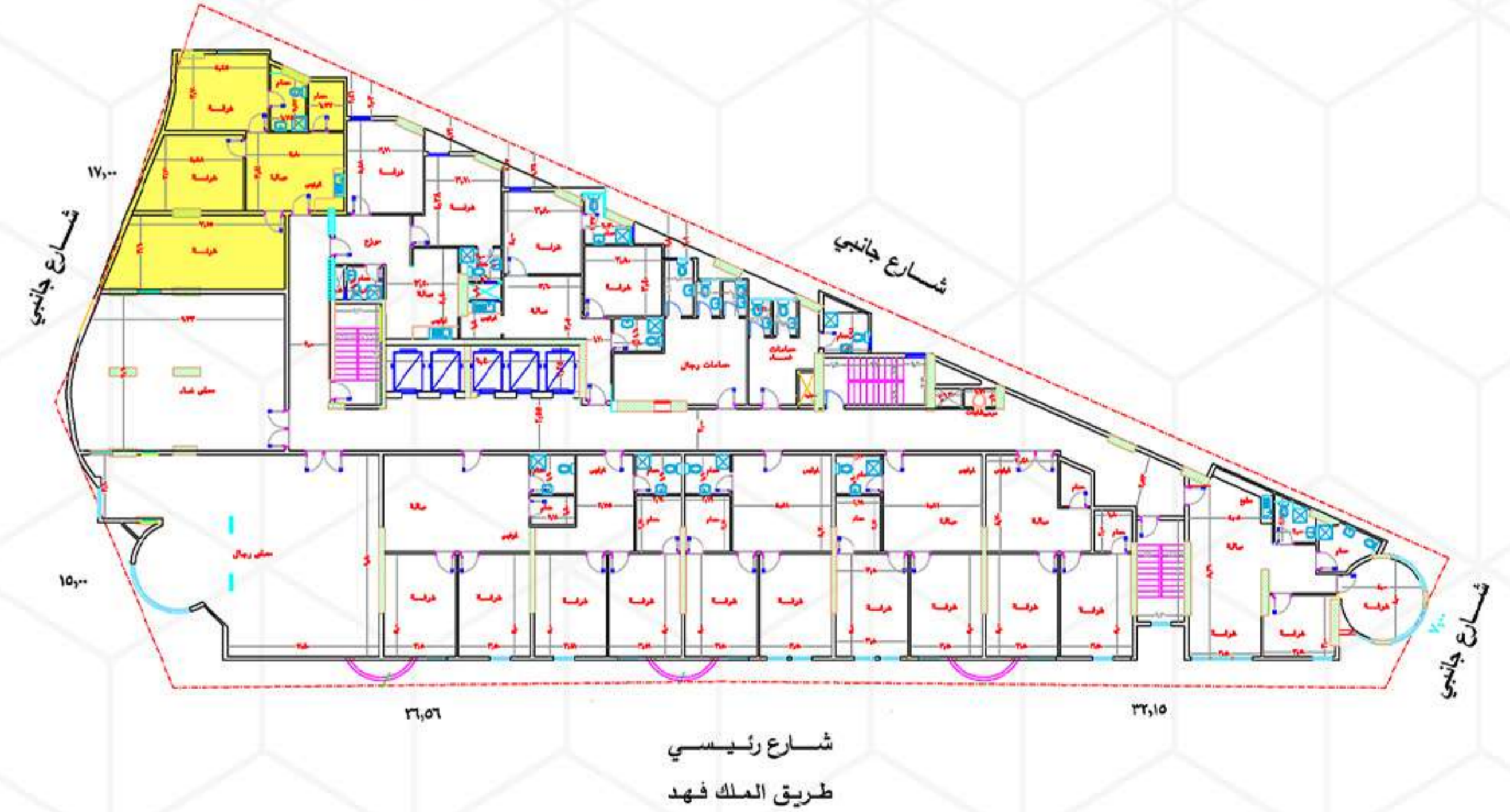
# شقة نموذج رقم 9-S1

## 3 غرف نوم

بإجمالي مساحة 105,201 م<sup>2</sup>

4.45*3.70 م	غرفة نوم 1
4.48*3.70 م	غرفة نوم 2
7.55*3.60 م	غرفة نوم 3
4.80*3.80 م	صالة

صالة و مطبخ و 2 دورات مياه



شارع رئيسي  
طريق الملك فهد



# شقة نموذج رقم S1-10



## غرفتي نوم

بإجمالي مساحة 68,916 م<sup>2</sup>

غرفة نوم 1 3.70\*4.38 م

غرفة نوم 2 3.70\*4.48 م

صالة 3.80\*3.05 م

صالة و مطبخ و 2 دورات مياه



# شقة نموذج رقم S1-11



## غرفتي نوم

بإجمالي مساحة 61,525 م<sup>2</sup>

غرفة نوم 1 3.80\*3.40 م

غرفة نوم 2 3.80\*4.00 م

صالة 3.50\*4.40 م

صالة و مطبخ و 2 دورات مياه



شارع رئيسي  
طريق الملك فهد



## الطابق رقم S2

الوحدة	المساحة	التفاصيل
رقم 1	85,775 م <sup>2</sup>	صالة و 3 غرف و 2 دورة مياه
رقم 2	70,783 م <sup>2</sup>	صالة و 3 غرف و 2 دورة مياه
رقم 3	74,689 م <sup>2</sup>	صالة و 3 غرف و 2 دورة مياه
رقم 4	74,674 م <sup>2</sup>	صالة و 3 غرف و 2 دورة مياه
رقم 5	74,77 م <sup>2</sup>	صالة و 3 غرف و 2 دورة مياه
رقم 6	74,77 م <sup>2</sup>	صالة و 3 غرف و 2 دورة مياه
رقم 7	75,199 م <sup>2</sup>	صالة و 3 غرف و 2 دورة مياه
رقم 8	92,985 م <sup>2</sup>	صالة و 3 غرف و 2 دورة مياه
رقم 9	76,503 م <sup>2</sup>	صالة و غرفتين و 2 دورة مياه
رقم 10	69,658 م <sup>2</sup>	صالة و غرفتين و 2 دورة مياه
رقم 11	68,916 م <sup>2</sup>	صالة و غرفتين و 2 دورة مياه
رقم 12	59,144 م <sup>2</sup>	صالة و غرفتين و 2 دورة مياه
رقم 13	54,93 م <sup>2</sup>	صالة و غرفتين و 2 دورة مياه



# شقة نموذج رقم S2-1

## 3 غرف نوم

بإجمالي مساحة 85,775 م<sup>2</sup>

غرفة نوم 1	4.00*4.00 م
غرفة نوم 2	3.50*3.50 م
غرفة نوم 3	4.60*3.50 م
صالة	4.09*3.02 م

صالة و مطبخ و 2 دورات مياه



# شقة نموذج رقم S2-2



## 3 غرف نوم

بإجمالي مساحة 70,783 م<sup>2</sup>

3.80*3.80 م	غرفة نوم 1
5.00*3.20 م	غرفة نوم 2
3.50*3.20 م	غرفة نوم 3
3.20*3.50 م	صالة

صالة و مطبخ و 2 دورات مياه



# شقة نموذج رقم S2-3



## 3 غرف نوم

بإجمالي مساحة 74,689 م<sup>2</sup>

5.00*3.50 م	غرفة نوم 1
3.70*3.50 م	غرفة نوم 2
3.70*3.50 م	غرفة نوم 3
4.70*3.50 م	صالة

صالة و مطبخ و 2 دورات مياه



# شقة نموذج رقم S2-4



## 3 غرف نوم

بإجمالي مساحة 74,674 م<sup>2</sup>

5.00*3.50 م	غرفة نوم 1
3.80*3.50 م	غرفة نوم 2
3.40*2.20 م	غرفة نوم 3
4.70*4.80 م	صالة

صالة و مطبخ و 2 دورات مياه



# شقة نموذج رقم S2-5



## 3 غرف نوم

بإجمالي مساحة 74,77 م<sup>2</sup>

غرفة نوم 1 4.40\*3.80 م

غرفة نوم 2 4.40\*3.20 م

غرفة نوم 3 2,69\*4.10 م

صالة 4.31\*3.10 م

صالة و مطبخ و 2 دورات مياه



# شقة نموذج رقم S2-6



## 3 غرف نوم

بإجمالي مساحة 74,77 م<sup>2</sup>

غرفة نوم 1	5.00*3.50 م
غرفة نوم 2	3.50*3.60 م
غرفة نوم 3	2.19*3.50 م
صالة	4.90*3.50 م

صالة و مطبخ و 2 دورات مياه



# شقة نموذج رقم S2-7



## 3 غرف نوم

بإجمالي مساحة 75,199 م<sup>2</sup>

- غرفة نوم 1 4.50\*3.50 م
  - غرفة نوم 2 3.20\*3.50 م
  - غرفة نوم 3 4.00\*3.44 م
  - صالة 5.30\*3.50 م
- صالة و مطبخ و 2 دورات مياه



# شقة نموذج رقم S2-8

## 3 غرف نوم

بإجمالي مساحة 92,985 م<sup>2</sup>

4.50*3.70 م	غرفة نوم 1
4.00*3.30 م	غرفة نوم 2
4.82*3.10 م	غرفة نوم 3
5.05*3.70 م	صالة

صالة و مطبخ و 2 دورات مياه



# شقة نموذج رقم 9-S2



## غرفتي نوم

بإجمالي مساحة 76,503 م<sup>2</sup>

غرفة نوم 1 5.07\*3.65 م

غرفة نوم 2 5,16\*3.60 م

صالة 4.80\*3.60 م

صالة و مطبخ و 2 دورات مياه



# شقة نموذج رقم S2-10



## غرفتي نوم

بإجمالي مساحة 69,658 م<sup>2</sup>

غرفة نوم 1 4.90\*3.70 م  
غرفة نوم 2 4.48\*3.70 م  
صالة 4.80\*3.81 م

صالة و مطبخ و 2 دورات مياه



# شقة نموذج رقم S2-11



## غرفتي نوم

إجمالي مساحة 68,916 م<sup>2</sup>

غرفة نوم 1 4.38\*3.70 م  
غرفة نوم 2 4.48\*3.70 م  
صالة 4.40\*3.50 م

صالة و مطبخ و 2 دورات مياه



# شقة نموذج رقم S2-12

## غرفتي نوم

إجمالي مساحة 59,144 م<sup>2</sup>

غرفة نوم 1 3.80\*3.40 م

غرفة نوم 2 3.80\*4.00 م

صالة 3.80\*3.05 م

صالة و مطبخ و 2 دورات مياه



# شقة نموذج رقم S2-13



## غرفتي نوم

إجمالي مساحة 54,93 م<sup>2</sup>

غرفة نوم 1 3.70\*3.92 م  
غرفة نوم 2 3.58\*3.59 م  
صالة 3.70\*3.00 م

صالة و مطبخ و 2 دورات مياه



## الطابق رقم S3

الوحدة	المساحة	التفاصيل
رقم 1	85,775 م <sup>2</sup>	صالة و 3 غرف و 2 دورة مياه
رقم 2	70,783 م <sup>2</sup>	صالة و 3 غرف و 2 دورة مياه
رقم 3	74,689 م <sup>2</sup>	صالة و 3 غرف و 2 دورة مياه
رقم 4	74,674 م <sup>2</sup>	صالة و 3 غرف و 2 دورة مياه
رقم 5	74,77 م <sup>2</sup>	صالة و 3 غرف و 2 دورة مياه
رقم 6	74,77 م <sup>2</sup>	صالة و 3 غرف و 2 دورة مياه
رقم 7	75,199 م <sup>2</sup>	صالة و 3 غرف و 2 دورة مياه
رقم 8	92,985 م <sup>2</sup>	صالة و 3 غرف و 2 دورة مياه
رقم 9	76,503 م <sup>2</sup>	صالة و غرفتين و 2 دورة مياه
رقم 10	69,658 م <sup>2</sup>	صالة و غرفتين و 2 دورة مياه
رقم 11	68,916 م <sup>2</sup>	صالة و غرفتين و 2 دورة مياه
رقم 12	59,144 م <sup>2</sup>	صالة و غرفتين و 2 دورة مياه
رقم 13	54,93 م <sup>2</sup>	صالة و غرفتين و 2 دورة مياه



# شقة نموذج رقم S3-1

## 3 غرف نوم

بإجمالي مساحة 85,775 م<sup>2</sup>

غرفة نوم 1	4.00*4.00 م
غرفة نوم 2	3.50*3.50 م
غرفة نوم 3	4.60*3.50 م
صالة	4.09*3.02 م

صالة و مطبخ و 2 دورات مياه



# شقة نموذج رقم 2-S3



## 3 غرف نوم

بإجمالي مساحة 70,783 م<sup>2</sup>

3.80*3.80 م	غرفة نوم 1
5.00*3.20 م	غرفة نوم 2
3.50*3.20 م	غرفة نوم 3
3.20*3.50 م	صالة

صالة و مطبخ و 2 دورات مياه



# شقة نموذج رقم 3-3



## 3 غرف نوم

بإجمالي مساحة 74,689 م<sup>2</sup>

5.00*3.50 م	غرفة نوم 1
3.70*3.50 م	غرفة نوم 2
3.70*3.50 م	غرفة نوم 3
4.70*3.50 م	صالة

صالة و مطبخ و 2 دورات مياه



# شقة نموذج رقم S3-4



## 3 غرف نوم

بإجمالي مساحة 74,674 م<sup>2</sup>

5.00*3.50 م	غرفة نوم 1
3.80*3.50 م	غرفة نوم 2
3.40*2.20 م	غرفة نوم 3
4.70*4.80 م	صالة

صالة و مطبخ و 2 دورات مياه



# شقة نموذج رقم S3-5



## 3 غرف نوم

بإجمالي مساحة 74,77 م<sup>2</sup>

غرفة نوم 1 4.40\*3.80 م

غرفة نوم 2 4.40\*3.20 م

غرفة نوم 3 2,69\*4.10 م

صالة 4.31\*3.10 م

صالة و مطبخ و 2 دورات مياه



# شقة نموذج رقم 6-S3



## 3 غرف نوم

بإجمالي مساحة 74,77 م<sup>2</sup>

غرفة نوم 1	5.00*3.50 م
غرفة نوم 2	3.50*3.60 م
غرفة نوم 3	2.19*3.50 م
صالة	4.90*3.50 م

صالة و مطبخ و 2 دورات مياه



# شقة نموذج رقم S3-7



## 3 غرف نوم

بإجمالي مساحة 75,199 م<sup>2</sup>

4.50*3.50 م	غرفة نوم 1
3.20*3.50 م	غرفة نوم 2
4.00*3.44 م	غرفة نوم 3
5.30*3.50 م	صالة

صالة و مطبخ و 2 دورات مياه



# شقة نموذج رقم 8-S3

## 3 غرف نوم

بإجمالي مساحة 92,985 م<sup>2</sup>

م 4.50*3.70	غرفة نوم 1
م 4.00*3.30	غرفة نوم 2
م 4.82*3.10	غرفة نوم 3
م 5.05*3.70	صالة

صالة و مطبخ و 2 دورات مياه



# شقة نموذج رقم 9-S3



## غرفتي نوم

بإجمالي مساحة 76,503 م<sup>2</sup>

غرفة نوم 1 5.07\*3.65 م

غرفة نوم 2 5,16\*3.60 م

صالة 4.80\*3.60 م

صالة و مطبخ و 2 دورات مياه



# شقة نموذج رقم S3-10



## غرفتي نوم

بإجمالي مساحة 69,658 م<sup>2</sup>

غرفة نوم 1 4.90\*3.70 م

غرفة نوم 2 4.48\*3.70 م

صالة 4.80\*3.81 م

صالة و مطبخ و 2 دورات مياه



# شقة نموذج رقم S3-11



## غرفتي نوم

بإجمالي مساحة 68,916 م<sup>2</sup>

غرفة نوم 1 4.38\*3.70 م  
غرفة نوم 2 4.48\*3.70 م  
صالة 4.40\*3.50 م

صالة و مطبخ و 2 دورات مياه



# شقة نموذج رقم S3-12

## غرفتي نوم

إجمالي مساحة 59,144 م<sup>2</sup>

غرفة نوم 1 3.80\*3.40 م  
غرفة نوم 2 3.80\*4.00 م  
صالة 3.80\*3.05 م

صالة و مطبخ و 2 دورات مياه



# شقة نموذج رقم S3-13



## غرفتي نوم

بإجمالي مساحة 54,93 م<sup>2</sup>

غرفة نوم 1 3.70\*3.92 م  
غرفة نوم 2 3.58\*3.59 م  
صالة 3.70\*3.00 م

صالة و مطبخ و 2 دورات مياه





هتون الماسية  
للخدمات العقارية

إدارة أملاك - تسويق - تحصيل

920013765 - 055 9559258  
055 2330070 - 055 7050927



hmr.sa



info@hmr.sa



برج الشريف تاور , الرصيفة , مكة المكرمة

